

krzecin.pl - Szlaki rowerowe

## Szlaki rowerowe

### Trasa nr 1



Trasa rowerowa biegnie z północy na południe i łączy miasto Choszczno ze Strzelcami Krajeńskimi w woj. lubuskim.

Szlak rowerowy proponujemy rozpocząć od miejscowości Choszczno. Następnie przez mało uczęszczane drogi gminne, do miejscowości **Żeńsko** oddalonej od Krzęcina ok. 4 km. Znajduje się tam Kościół granitowy z XIV w. z wieżą dobudowaną z XVI w. przebudowany w I poł. XVIII w. W murze otaczającym kościół bramka ceglana z XVI w. Podążając dalej naszym szlakiem mijamy osadę



leśną Wężnik a tam pomnikowy dąb. Dalej drogą polną do miejscowości **Granowo** - wieś 4 km na pół-zach. od Krzęcina.

Neogotycki kościół z 1895 r. spalony w 1929 r. odbudowany w 1950 r. Dwór z końca XIX w. Z tejże miejscowości przez piękny las przejeżdżamy do Przybysławia. Jednak zanim tam dojedziemy możemy zwiedzić miejscowość **Miełęczin**, w której znajduje się dwór z XIX w. z parkiem krajobrazowym (4,4 ha) z I poł. XIX w. z pomnikowymi drzewami. I wracając na trasę



zwiedzamy **Przybysław** - pałac z przełomu XVIII i XIX w. Park Krajobrazowy ( 4 ha) z I poł. XIX w. z pomnikowymi drzewami i regularnym kręgiem różnej wielkości i kształtów głazów.



Wyjeżdżając z Przybysławia mijamy fermę drobiu i jedziemy drogą oznakowaną



kamiennymi drogowskazami w kierunku miejscowości **Bobrówko**.

Droga prowadzi pięknymi lasami mieszаныmi wzdłuż linii wysokiego napięcia do granicy gminy Krzęcin i leśnego parkingu. Dalej już drogą asfaltową koło osady leśnej Tuczenko do Bobrówka w województwie lubuskim.

### Trasa nr 2

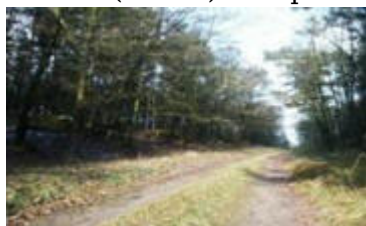
Trasę tą rozpoczynamy od miejscowości **Nowy Klukom** - Kościół kamienny z końca XVI w. o cechach wczesnorenesansowych, z drewnianą wieżą- dzwonnica dostawioną w XVIII w. Wewnątrz barokowy ołtarz z 1717 r. Naprzeciw kościoła park krajobrazowy (7,5 ha) z pocz. XIX w. z dużym stawem (2 ha) przegrodzony groblą.



Z Nowego Klukomiu, drogą żuźlową wyjeżdżamy w kierunku Objezierza i dojeżdżamy do skrzyżowania z drogą Krzęcin- Zieleniewo, z której możemy zjechać i zwiedzić miejscowości: Rakowo i Krzęcin. **Rakowo** - Kościół z kamienia polnego z końca XVI w. przebudowany w 1735 r. z wieżą z kamienia ciosanego w

górnokondygnacjidrewnianą, dobudowaną w 1890 r. z barokowym wyposażeniem wnętrza.

Pseudoklasycystyczny dworek z pocz. XX w. Krzęcin Jest to duża wieś nad rzeczką Małą Iną. Kościół z XVII w. podworski park (5,5 ha) założony pod koniec XVIII w. z pomnikowymi drzewami. Na płn.-zach. od wsi położone są trzy niewielkie jeziora: Krzęcin (24 ha), Czyste (10 ha) i Żeńsko (29 ha). Po powrocie na trasę wjeżdżamy do miejscowości



**Objezierze** - duża wieś położona między dwoma rynnowymi jeziorami: Bukowskim (61 ha) oraz jeziorem Objezierze (18 ha). Kościół z XVIII w. murowany z kamienia i cegły z wieżą z 1825 r. Z Objezierza koło remizy strażackiej wyruszamy w kierunku Chłopowa. Jest to wieś na przesmyku pomiędzy jeziorami Chłopowo (73 ha), a Kościelnym (18 ha). Barokowy kościół z późnogotyckim tryptykiem z XV w. wewnątrz. Jadąc ulicą

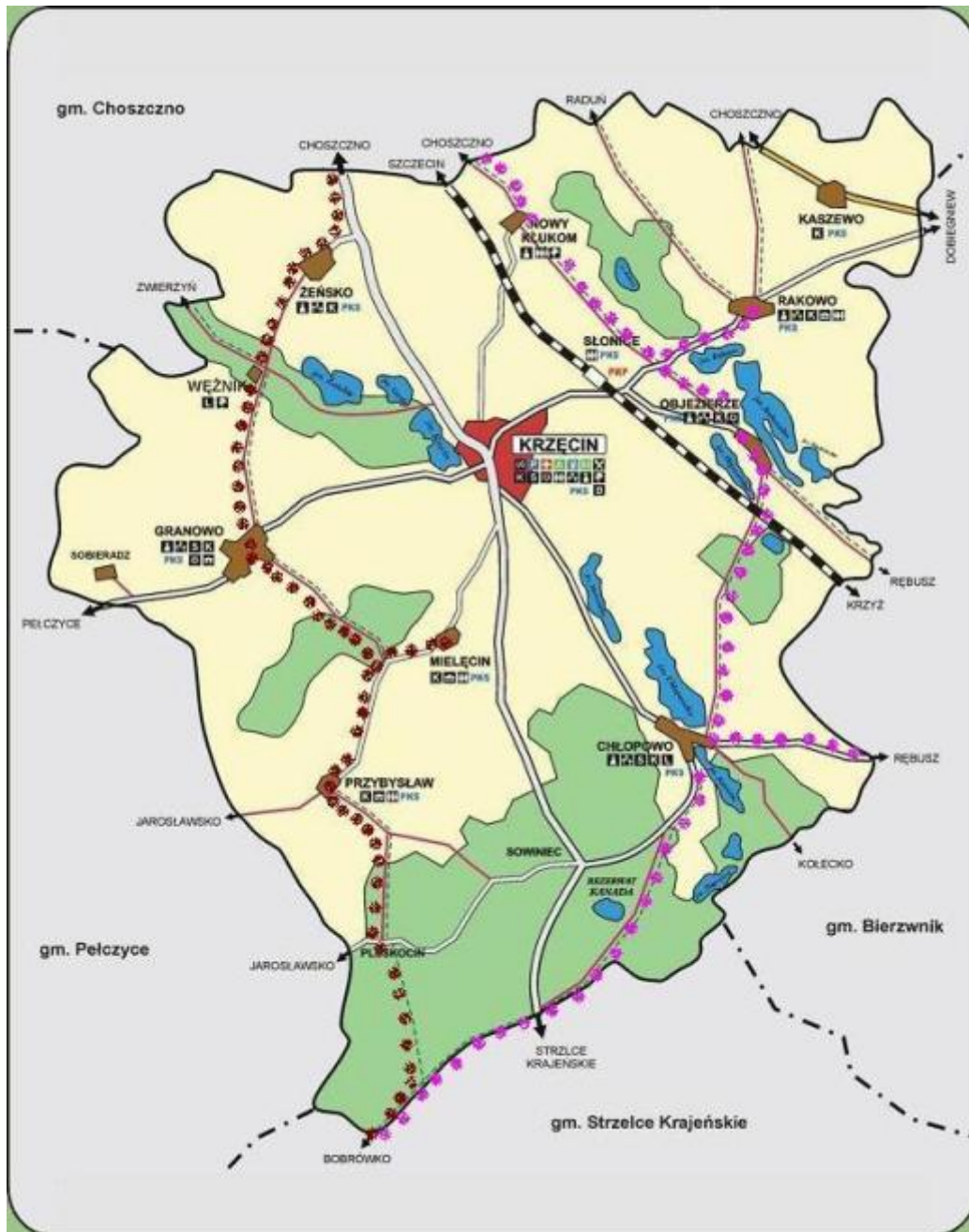
Bukową w stronę Rembusza, około 500 metrów za wsią znajduje się potężny dąb (obw. 735 cm), pomnik przyrody. Trzymając się trasy nr 2 wracamy do Chłopowa i wjeżdżamy ulicą Leśną w kierunku Strzelec Krajeńskich. Po około 2 km skręcamy zgodnie z ustawionym kamiennym drogowskazem na drogę leśną prowadzącą do Bobrówka. Dojeżdżamy do punktu czerpania wody, przy rozlewisku leśnym zwanym "Kanadą". Z miejsca tego rozciąga się ładny widok na rozlewisko - miejsce lęgowe dzikiego ptactwa (łabędź niemy, gęś gęgawa, żuraw) oraz siedlisko coraz częściej występujących bobrów. Z



punktu czerpania wody jedziemy leśną drogą w kierunku południowym do drogi powiatowej Choszczno-Strzelce Krajeńskie i dalej drogą leśną do parkingu na granicy gminy, gdzie łączymy się z trasą nr 1. Centralne położenie ośrodka administracyjnego jakim jest Krzęcin w stosunku do pozostałych miejscowości gminy i dobry układ dróg, pozwala praktycznie poza wymienionymi tutaj trasami objechać gminę dookoła i umożliwia

powrót z każdej miejscowości do Krzęcina.

## MAPA SZLAKÓW ROWEROWYCH



### LEGENDA

#### TRASA I

**Żeńsko - Granowo - Przybysław - Bobrówko**

#### TRASA II

**Nowy Klukom - Objezierze - Chłopowo - Bobrówko**

